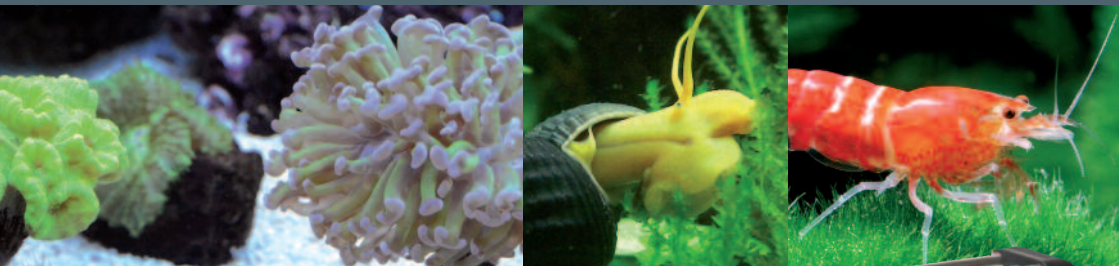


NEU: Die LEDs

# EHEIM powerLED



„daylight“  
Süßwasser-LED

„daylight & actinic blue“  
Vollspektrum für Meerwasser

„actinic blue“  
Blaue Zusatzbeleuchtung für Meerwasser

Hochleistungs-LEDs für offene  
Aquarien bis max. 35 cm Höhe  
Komplettsset inklusive Halterung

# Sorgt für prächtige Farben

Die originelle Beleuchtung für offene Aquarien.

Verteilt Licht gleichmäßig im Becken.

## Hochleistungs-LED

**Power-LED für alle offenen Aquarien bis max. 35 cm Höhe**

Die formschöne runde Leuchte mit hochwertiger und **sparsamer Power-LED (bis ca. 80% Energieersparnis)** verteilt das Licht gleichmäßig im Becken und sorgt durch das exakt auf die Pflanzen und ihre Wachstumserfordernisse abgestimmte Lichtspektrum und die Beleuchtungsstärke, für eine schöne Unterwasserwelt.

- Hochwertige Hochleistungs-LED (81 Dioden) zur optimalen Ausleuchtung des Beckens bis zum Grund
- Hohe Energieeffizienz, nur 7 Watt
- Langlebig, ca. 20.000 Betriebsstunden
- Mit praktischer Halteklemme zur variablen Befestigung
- Bis 20 mm Klemmbreite, auch für offene Aquarien mit Rahmenprofil
- Netzgerät mit 12 V Betriebsspannung

Die EHEIM Leuchten sind in folgenden Varianten erhältlich:

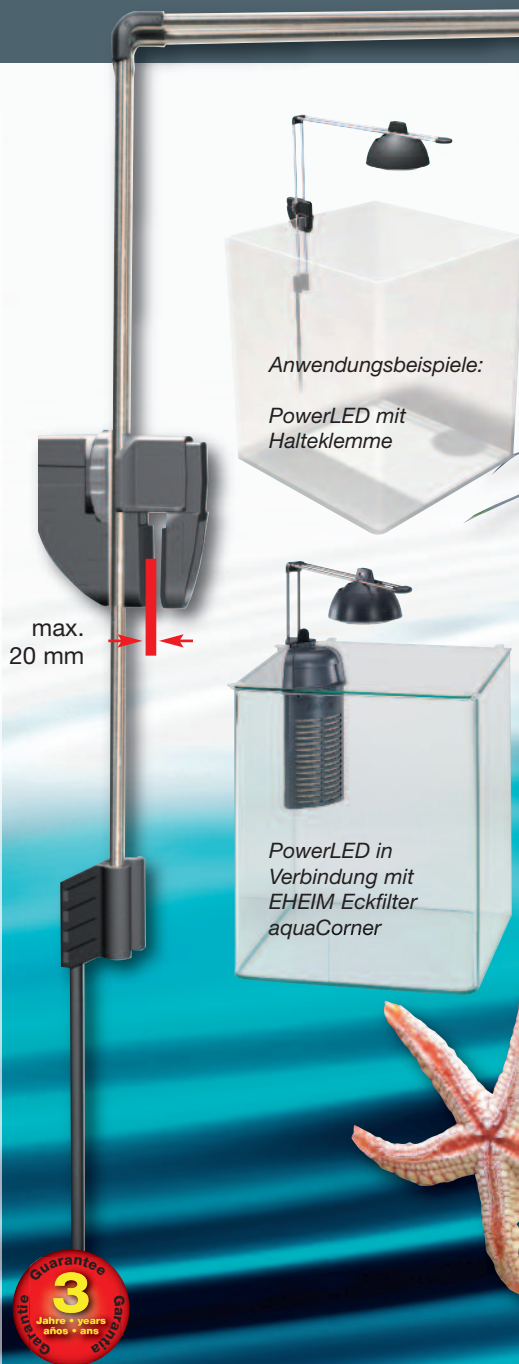
### Für Süßwasser:

EHEIM aquaLight LED (daylight)

### Für Meerwasser:

EHEIM powerLED daylight & actinic blue

EHEIM powerLED actinic blue



# EHEIM powerLED



## EHEIM aquaLight LED für Süßwasseraquarien

### „daylight

- Hohe Lichtqualität

EHEIM aquaLight LED deckt nicht nur einen Großteil des Sonnenlichtspektrums ab, sondern bringt gegenüber vergleichbaren handelsüblichen Neonröhren eine hervorragende Leistung in dem speziell für die Photosynthese wichtigen Bereich zwischen 400 und 500 nm.



## EHEIM powerLED für Meerwasseraquarien

Fördert die Farbgebung und das Wachstum von Korallen. Die Korallen erscheinen durch Anregung der Eigenfluoreszenz in den prächtigsten Farben. EHEIM powerLED besitzt gegenüber vergleichbaren handelsüblichen Neonröhren eine hervorragende Leistung in dem speziell für die Photosynthese wichtigen Bereich zwischen 400 und 500nm.

### „daylight & actinic blue“

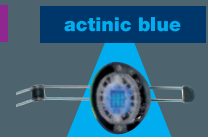
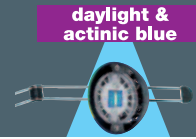
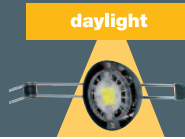
- Hochintensives Vollspektrum

### „actinic blue“

- blaue Zusatzbeleuchtung

neu



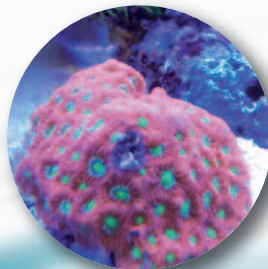


## Technische Daten

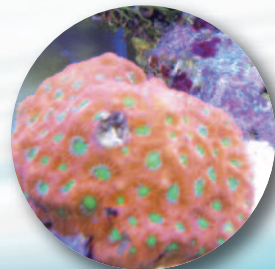
	daylight	daylight & actinic blue	actinic blue
	<b>Süßwasser</b>	<b>Meerwasser</b>	<b>Meerwasser</b>
Für Aquarien bis max. Höhe cm	35	35	35
Maße HxBxT mm	175x265x90	175x265x90	175x265x90
Leistungsaufnahme Watt	7	7	7
Farbtemperatur (blau) Kelvin	-	>25000	>25000
Farbtemperatur (weiß) Kelvin	6500	6500	-
Lichtfarbe (blau) nm	-	450	450
Beleuchtungsstärke Lux	3100	1800	320
Art.	<b>6471220</b>	<b>6471221</b>	<b>6471222</b>

## Ersatzlampe

Art.	7602718	7602858	7602958
------	---------	---------	---------



Variante 1



Variante 4

## Empfohlene Farbkombinationen für Meerwasser

- Variante 1 powerLED ① + ②
- Variante 2 powerLED ① + ①
- Variante 3 powerLED ② + ③
- Variante 4 powerLED ① + ③

## TIPP

- ① = daylight & actinic blue
- ② = actinic blue
- ③ = aquaLight LED (daylight)

